

# Politique d'accompagnement



# Service d'accompagnement @ Champfleury

Au Camp de jour Champfleury, nous nous sommes résolument engagés à offrir un service d'accompagnement visant à enrichir l'expérience des jeunes ayant des besoins particuliers. Ces jeunes, bien qu'ayant la capacité de participer en majorité aux activités régulières d'un groupe de camp de jour de 11 à 18 enfants (selon l'âge), peuvent nécessiter un accompagnement spécifique pour certains aspects tels que :

- Assistance technique
- Alimentation
- Gestion des émotions
- Communication des besoins
- Relations avec les pairs
- Participation aux activités de groupe
- Compréhension et/ou respect des consignes

Aucune condition de diagnostic n'est requise pour bénéficier de notre service d'accompagnement. Et, aucun frais supplémentaire n'est associé.



# PRINCIPES

## DIRECTEURS

Pour garantir la conformité et la réussite de notre programme, nous nous appuyons sur la **mission** et les valeurs fondamentales de notre organisme. Nous veillons rigoureusement au respect du fonctionnement du camp, à la sécurité de tous les participants, et au bien-être de notre précieux personnel.

**Une salle d'apaisement** est mise à disposition pour les jeunes ayant des besoins particuliers. Si les activités de leur groupe ne correspondent pas à leurs besoins, ils ont la possibilité de participer à des activités libres dans cet espace, sous la supervision attentive d'un accompagnateur ou d'un intervenant.

## VISION

Notre vision pour le programme d'accompagnement est de faciliter l'**inclusion** des enfants à besoins particuliers, avec pour objectif de réduire les interventions et les fins de service. Cette mission ne peut être accomplie sans la **collaboration** étroite des parents et des intervenants de l'enfant avec notre équipe.



# DESCRIPTION DU PROGRAMME

## ➤ Personnel d'intervention

Bien que la plupart de nos accompagnateurs soient des étudiants dans le domaine, leur rôle est d'accommoder et d'accompagner l'enfant au meilleur de leurs connaissances et ressources. Ils ne sont pas qualifiés à créer de plan d'intervention ou à mettre en place des procédures d'intervention qui demandent une formation particulière. Ils doivent également suivre les règles mises en vigueur par l'organisation, dont l'interdiction de se retrouver seul avec un enfant et l'obligation d'intervenir sans contact physique.

## ➤ Ratios d'accompagnement

Notre service d'accompagnement adapte les ratios aux besoins de chaque enfant en fonction des ressources disponibles. Notre comité d'évaluation des demandes, analyse les formulaires selon une grille préétablie pour déterminer le niveau d'encadrement nécessaire à chaque enfant.

## ➤ Comité d'évaluation des demandes d'accompagnement

Le comité d'analyse des demandes, sera formé de responsables, chefs de camp et/ou membre de la direction. Un minimum de trois personnes y siègera.

## ➤ **Nombre de places**

Les places, étant limitées, suivent le principe du premier arrivé, premier servi. Une liste d'attente est envisagée en cas de demandes dépassant nos capacités.

## ➤ **Accompagnement non planifié**

En cours de saison, si un enfant nécessite un ratio plus restreint ou un accompagnement non planifié, une demande devra être soumise et une évaluation sera effectuée pour déterminer la faisabilité de maintenir l'enfant au camp pendant la saison en cours.

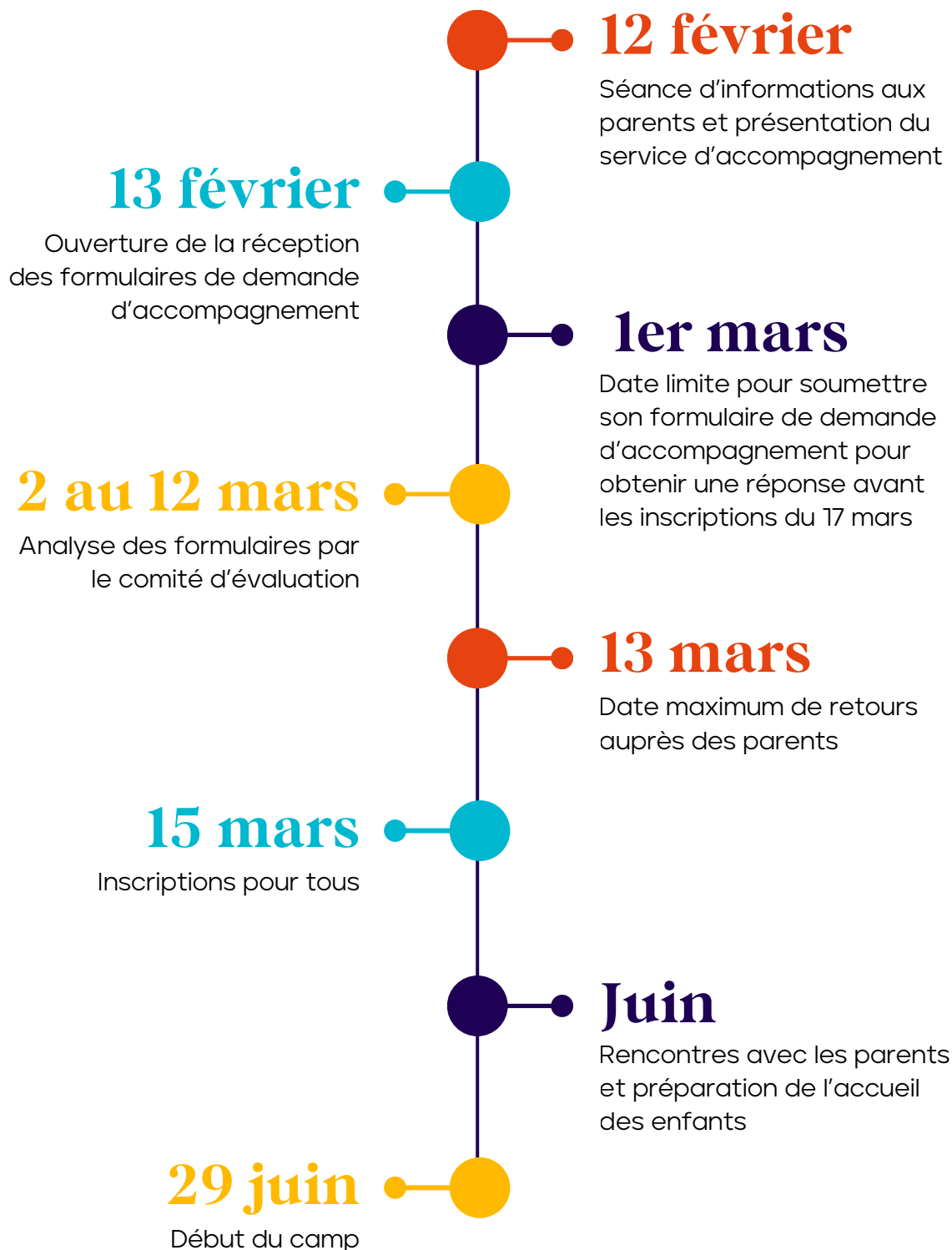
## ➤ **Participations ultérieures**

Les parents qui vivent une situation d'accompagnement non planifié, de suspension ou de fin de service seront invités à soumettre une demande pour l'année suivante s'ils souhaitent faire participer à nouveau leur enfant au Camp de jour Champfleury.

## ➤ **Cascade d'intervention**

En cas de comportements jugés dangereux, notre administration informera les parents. Si les besoins de l'enfant excèdent nos ressources, une suspension temporaire ou permanente du service pourrait être envisagée, assurant ainsi la sécurité de tous les participants. Les enfants sans besoins particuliers doivent respecter la cascade d'intervention en place au Camp de jour Champfleury.

# PROCÉDURE POUR EFFECTUER UNE DEMANDE



Aucun service d'accompagnement n'est prévu pour le camp de la relâche. Pour toute question ou pour tout besoin spécifique d'accompagnement concernant le camp de la relâche, veuillez nous écrire à l'adresse suivante : [info@ochampfleury.org](mailto:info@ochampfleury.org).

# DÉMARCHE

Nous vous invitons à remplir le formulaire en ligne via le lien suivant :

<https://fr.surveymonkey.com/r/HBGTP8F>

Nous vous recommandons de le remplir sur un ordinateur et prévoir une trentaine de minutes de concentration.



# CONFIDENTIALITÉ

Le Camp de jour Champfleury garanti la confidentialité des informations personnelles des enfants ayant des besoins particuliers. Les renseignements collectés, tels que les détails médicaux, sont traités avec le plus grand soin et accessibles uniquement au personnel autorisé. Aucune information ne sera partagée sans consentement, sauf en cas de nécessité légale. Les données sont conservées de manière sécurisée pendant la période pertinente, et le Camp s'engage à assurer la sécurité et la confidentialité des informations recueillies.



# FAQ

## ➤ J'hésites à savoir si mon jeune a besoin d'accompagnement et que dois-je faire dans ce cas?

Si vous avez des doutes, il est recommandé de remplir la demande. Le comité d'évaluation des demandes analysera le dossier et déterminera s'il y a nécessité d'obtenir un service d'accompagnement. Si votre enfant nécessite un accompagnement en cours d'été et qu'aucun service n'a été demandé, nous pourrions devoir mettre fin au service si nous ne pouvons pas l'accommoder, donc il est préférable de faire la demande en amont.

## ➤ Je n'ai pas obtenu de place pour le service d'accompagnement en raison des places limitées, avez-vous une liste d'attente?

Oui, nous avons une liste d'attente. Cependant, le rang de votre enfant dépend de plusieurs facteurs et ne peut malheureusement pas être spécifié.

## ➤ Comment connaître les dates pour envoyer un formulaire d'une année à l'autre?

Le camp envoie un courriel chaque année aux parents des enfants inscrits l'année précédente pour les informer des dates importantes pour l'été suivant.

## ➤ Mon enfant a vécu une fin de service ou un refus d'accompagnement l'an dernier, peut-il être réinscrit?

Nous encourageons la réinscription, mais vous devez soumettre un nouveau formulaire de demande d'accommodement à jour en fonction de la situation actuelle de votre enfant.

## ➤ Je rencontre des difficultés pour répondre à certaines questions du formulaire, que puis-je faire?

Pour garantir la précision, nous vous recommandons de remplir le formulaire avec des professionnels connaissant votre enfant (enseignants, intervenants, etc.). Vous pouvez également contacter [info@ochampfleury.org](mailto:info@ochampfleury.org) pour obtenir des précisions sur certaines questions. Nous sommes là pour vous aider à remplir le formulaire de la manière la plus précise possible.

# Au plaisir de vous voir cet été!



Québec 

